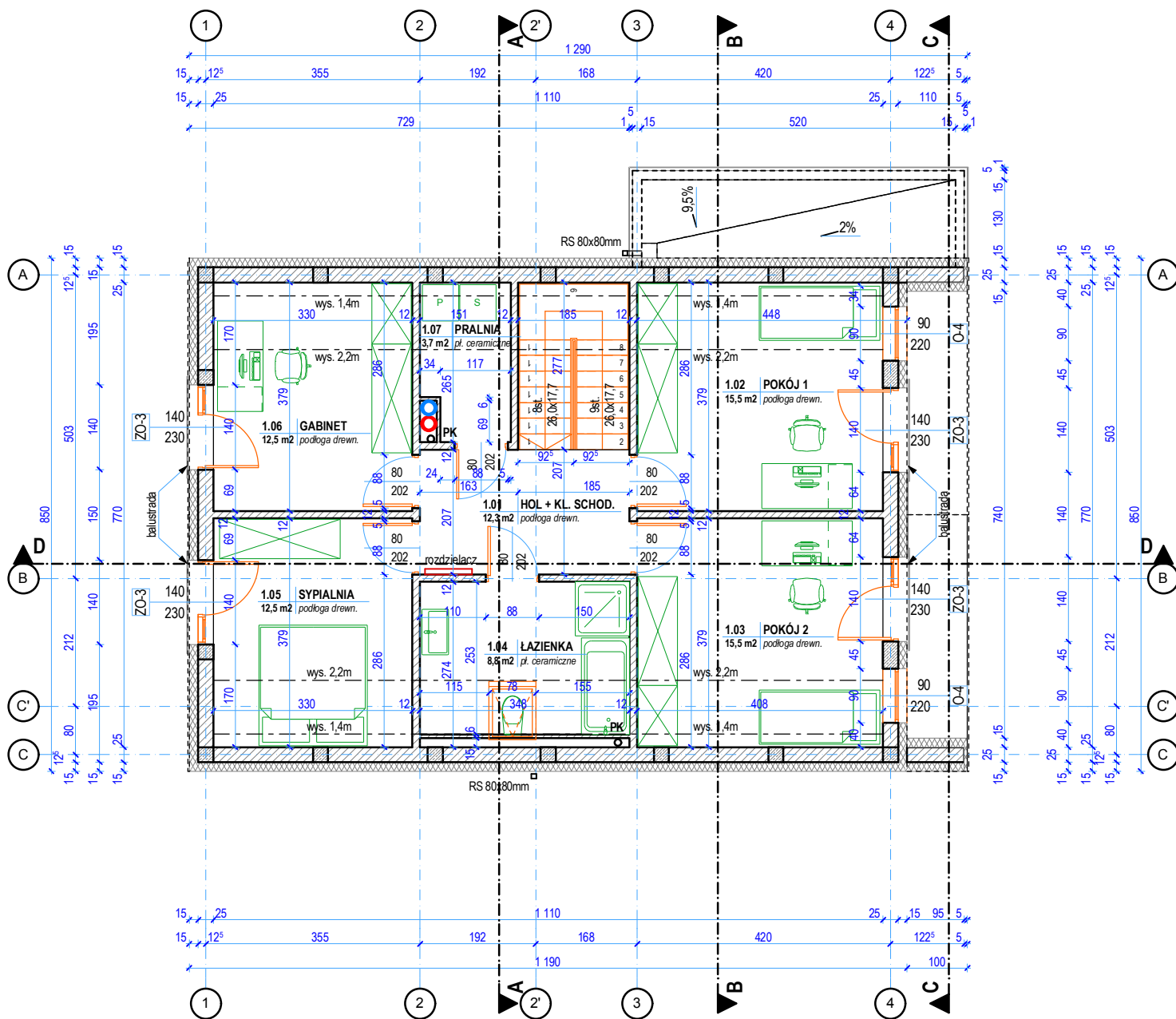


ZESTAWIENIE POWIERZCHNI PARTERU			
Nr pom.	Nazwa pomieszczenia	Pow. podłogi	Pow. użytkowa
0.01	WIATROLAP	3,6	3,6
0.02	GARAŻ	22,6	22,6
0.03	P. TECHN.	4,3	3,5
0.04	HOL	5,9	5,9
0.05	ŁAZIENKA	2,5	2,5
0.06	SPIŻARKA	2,8	2,8
0.07	P. DZIENNY Z ANEKSEM	35,2	32,6
	suma pow. parteru	76,9 m ²	73,5 m ²
	suma pow. poddasza	80,8 m ²	68,4 m ²
SUMA PARTER + PODDASZE		157,7m ²	141,9 m ²

Pow. użytkowa PN-70/B-02365:
 h < 1,4m - pow. 0,0
 h 1,4m < 2,2m - pow. 50%
 h > 2,2m - pow. 100%



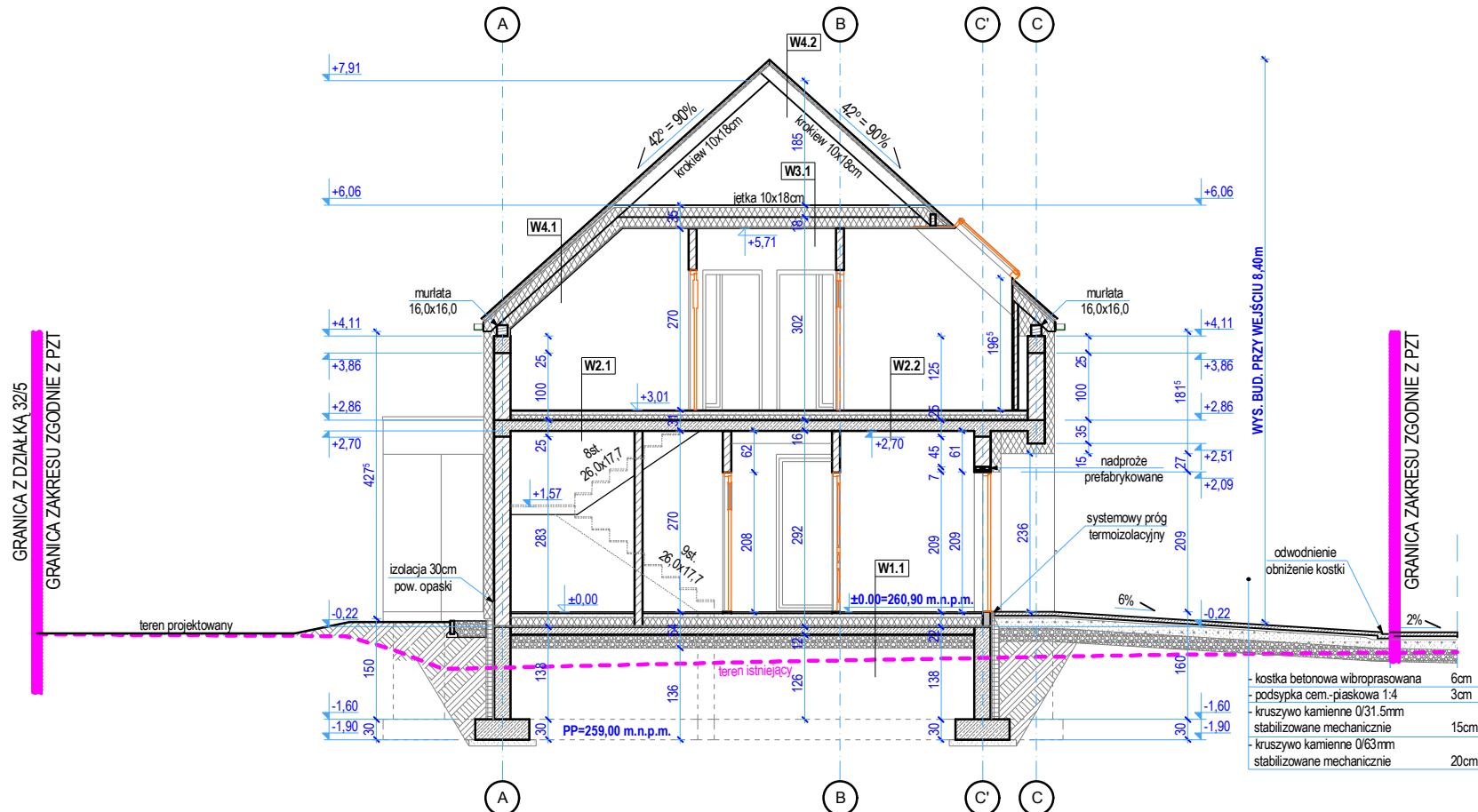
ZESTAWIENIE POWIERZCHNI PIĘTRA			
Nr pom.	Nazwa pomieszczenia	Pow. podłogi	Pow. użytkowa
1.01	HOL + KL. SCHOD.	12,3	12,3
1.02	POKÓJ 1	15,5	12,8
1.03	POKÓJ 2	15,5	12,8
1.04	ŁAZIENKA	8,8	7,2
1.05	SYPIALNIA	12,5	10,3
1.06	GABINET	12,5	10,3
1.07	PRALNIA	3,7	2,7
		80,8 m²	68,4 m²

Pow. użytkowa PN-70/B-02365:

h < 1,4m - pow. 0,0

h 1,4m < 2,2m - pow. 50%

h > 2,2m - pow. 100%



- kostka betonowa wibroprasowana 6cm
- podsyпка cem.-piaskowa 1:4 3cm
- kruszywo kamienne 0/31.5mm stabilizowane mechanicznie 15cm
- kruszywo kamienne 0/63mm stabilizowane mechanicznie 20cm

W1.1 - POD. NA GRUNCIE

podloga drewniana	2,0 cm
jastrych cementowy	6,0 cm
folia ekranowa pod ogrzewanie podlogowe	
styropian twardy lambda 0,040	14,0 cm
izolacja folia przeciwwilgociowa	
plyta betonowa	12,0 cm
podbudowa z klińca 8/16	30,0 cm
Suma	64,0 cm

U - 0,22 W/m²K

W2.1 - STROP - POKOJE, PRZEDPOKÓJ

podloga drewniana (panele)	2,0 cm
jastrych cementowy	6,0 cm
folia ekranowa pod ogrzewanie podlogowe	
styropian twardy	7,0 cm
plyta żelbetowa	16,0 cm
Suma	31,0 cm

W2.2 - STROP - ŁAZIENKA

plytki ceramiczne	2,0 cm
izolacja p/w - folia w płynie	
jastrych cementowy	6,0 cm
folia ekranowa pod ogrzewanie podlogowe	
styropian twardy	7,0 cm
plyta żelbetowa	16,0 cm
Suma	31,0 cm

W3.1 - STROP NAD PADDASZEM

plyta OSB	1,8 cm
jętki	18,0 cm
welna min. między jętkami gr. 15cm	15,0 cm
ruszt stalowy	15,0 cm
welna min. w gr. rusztu 15cm	
paroizolacja	
plyty G-KF 1x	1,3 cm
Suma	51,1 cm

S2.1 - ŚCIANA ZEWNĘTRZNA TYNK

tynek gipsowy	
puszak ceramiczny 25 P+W	25,0 cm
styropian lambda 0,040	20,0 cm
tynek silikonowy barwiony w masie	
Suma	45,0 cm

U - 0,16 W/m²K

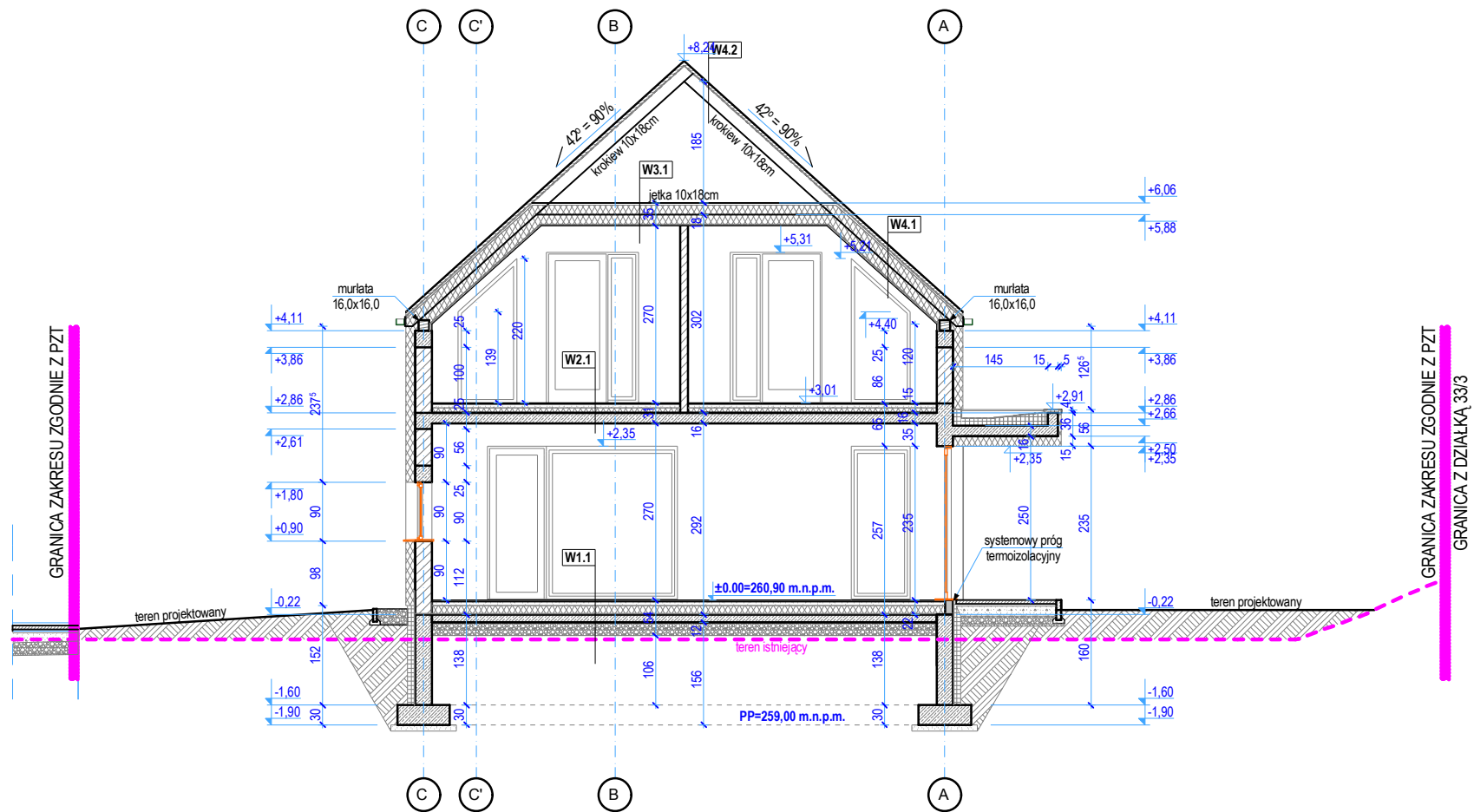
W4.1 - DACH

panel dachowy Regamet Oscar	0,5 cm
łata drewniana co max 25cm	5,0 cm
kontrłaty - szczelina wentylacyjna	5,0 cm
membrana wysokoparoprzepuszczalna	
krokiewie	18,0 cm
welna min. między kr. gr. 15cm lambda 0,040	15,0 cm
ruszt wsporczy stalowy	15,0 cm
welna min. w gr. rusztu 15cm lambda 0,040	
paroizolacja	
plyty G-KF 1x	1,3 cm
Suma	59,8 cm

U - 0,14 W/m²K

W4.2 - DACH

panel dachowy Regamet Oscar	0,5 cm
łata drewniana co max 25cm	5,0 cm
kontrłaty - szczelina wentylacyjna	5,0 cm
membrana wysokoparoprzepuszczalna	
krokiewie	18,0 cm
Suma	28,5 cm



W1.1 - POD. NA GRUNCIE

podłoga drewniana	2,0 cm
jastrych cementowy	6,0 cm
folia ekranowa pod ogrzewanie podłogowe	
styropian twardy lambda 0,040	14,0 cm
izolacja folia przeciwwilgociowa	
plyta betonowa	12,0 cm
podbudowa z kłirca 8/16	30,0 cm
Suma	64,0 cm

U - 0,22 W/m²K

W2.1 - STROP - POKOJE, PRZEDPOKÓJ

podłoga drewniana (panele)	2,0 cm
jastrych cementowy	6,0 cm
folia ekranowa pod ogrzewanie podłogowe	
styropian twardy	7,0 cm
plyta żelbetowa	16,0 cm
Suma	31,0 cm

W2.2 - STROP - ŁAZIENKA

plytki ceramiczne	2,0 cm
izolacja p/w - folia w płynie	
jastrych cementowy	6,0 cm
folia ekranowa pod ogrzewanie podłogowe	
styropian twardy	7,0 cm
plyta żelbetowa	16,0 cm
Suma	31,0 cm

W3.1 - STROP NAD PADDASZEM

plyta OSB	1,8 cm
jętki	18,0 cm
welna min. między jętkami gr. 15cm	15,0 cm
ruszt stalowy	15,0 cm
welna min. w gr. rusztu 15cm	
paroizolacja	
plyty G-KF 1x	1,3 cm
Suma	51,1 cm

S2.1 - ŚCIANA ZEWNĘTRZNA TYNK

tynek gipsowy	
puszak ceramiczny 25 P+W	25,0 cm
styropian lambda 0,040	20,0 cm
tynek silikonowy barwiony w masie	
Suma	45,0 cm

U - 0,16 W/m²K

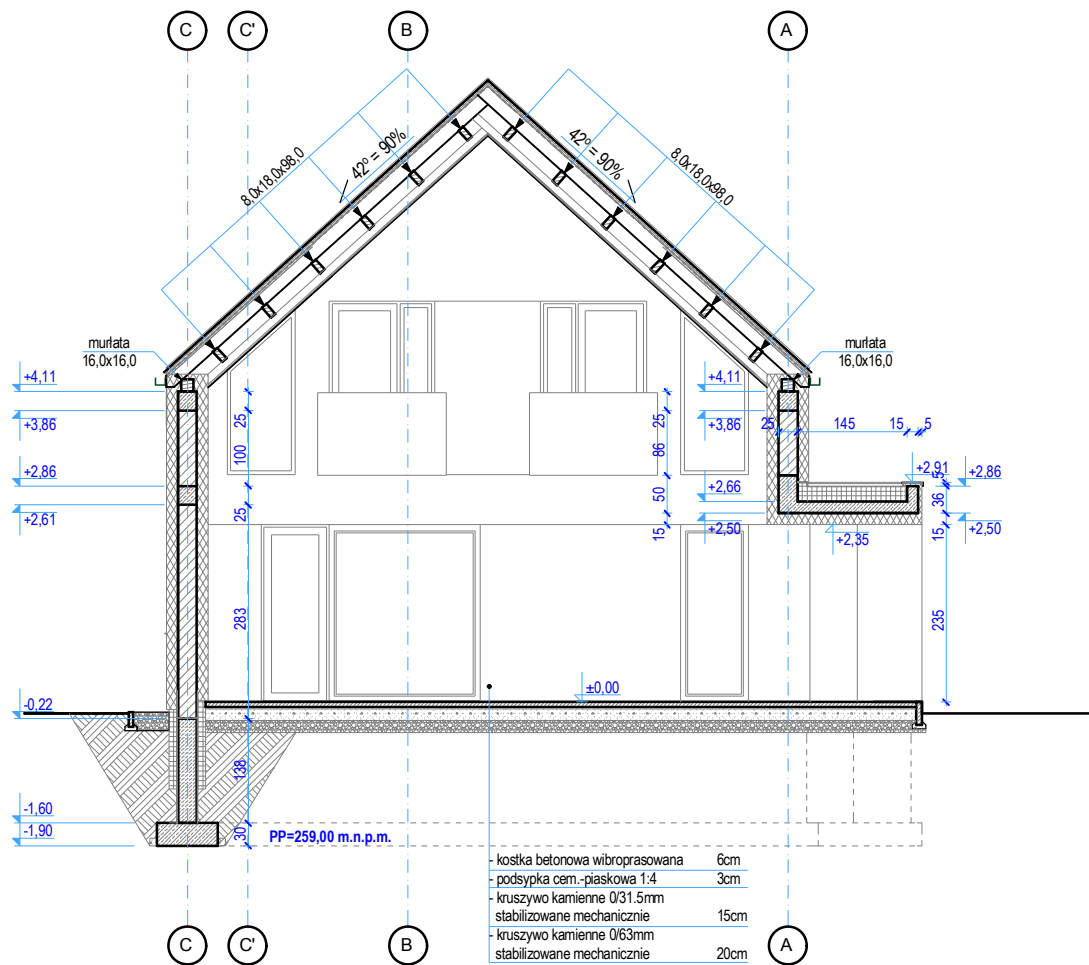
W4.1 - DACH

panel dachowy Regamet Oscar	0,5 cm
łata drewniana co max 25cm	5,0 cm
kontrłaty - szczelina wentylacyjna	5,0 cm
membrana wysokoparoprzepuszczalna	
krokiewie	18,0 cm
welna min. między kr. gr. 15cm lambda 0,040	15,0 cm
ruszt wsporczy stalowy	15,0 cm
welna min. w gr. rusztu 15cm lambda 0,040	
paroizolacja	
plyty G-KF 1x	1,3 cm
Suma	59,8 cm

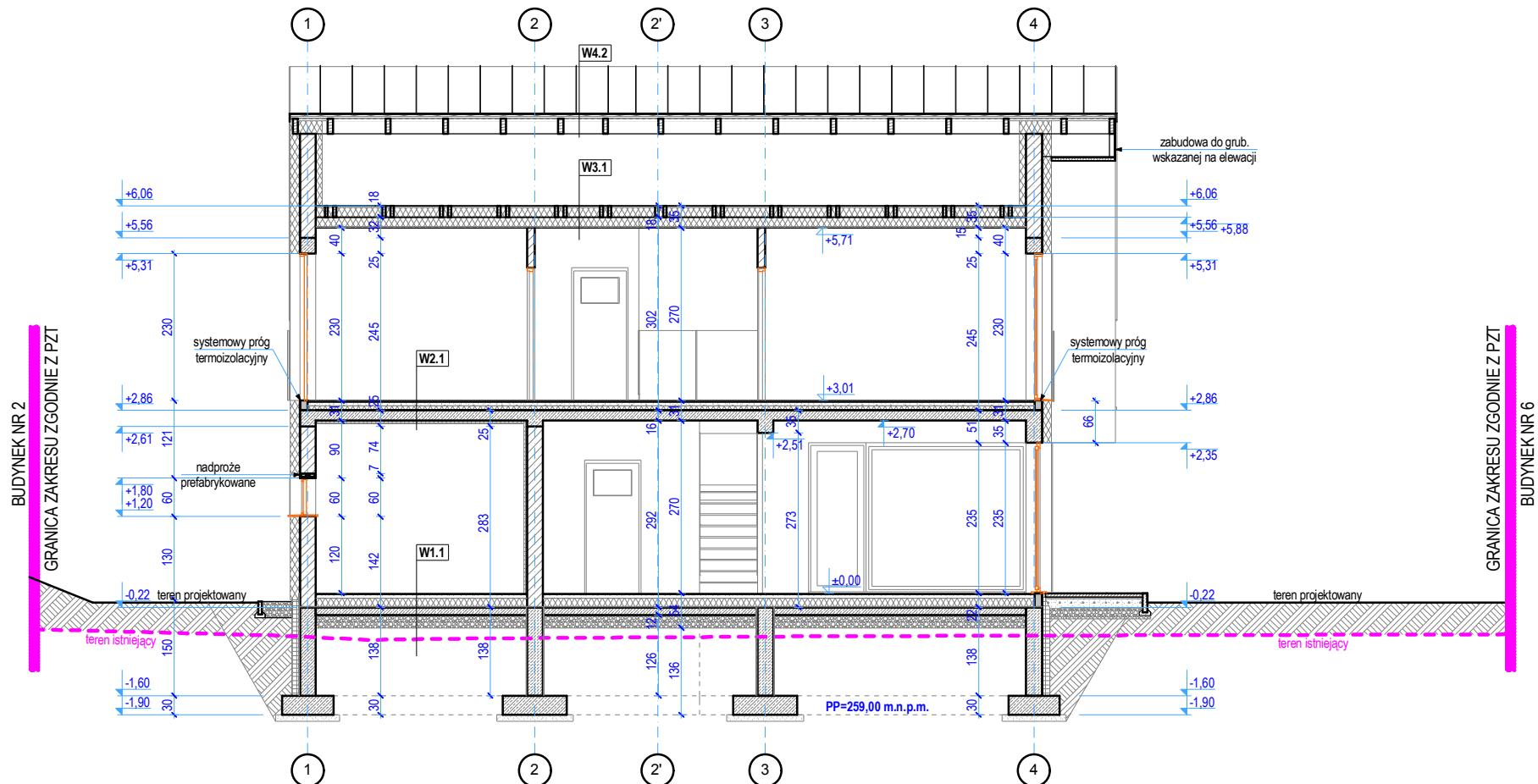
U - 0,14 W/m²K

W4.2 - DACH

panel dachowy Regamet Oscar	0,5 cm
łata drewniana co max 25cm	5,0 cm
kontrłaty - szczelina wentylacyjna	5,0 cm
membrana wysokoparoprzepuszczalna	
krokiewie	18,0 cm
Suma	28,5 cm



- kostka betonowa wibroprasowana 6cm
- podsypka cem.-piaskowa 1:4 3cm
- kruszywo kamienne 0/31.5mm stabilizowane mechanicznie 15cm
- kruszywo kamienne 0/63mm stabilizowane mechanicznie 20cm



W1.1 - POD. NA GRUNCIE

podłoga drewniana	2,0 cm
jastrych cementowy	6,0 cm
folia ekranowa pod ogrzewanie podłogowe	
styropian twardy lambda 0,040	14,0 cm
izolacja folia przeciwwilgociowa	
plyta betonowa	12,0 cm
podbudowa z kłirca 8/16	30,0 cm
Suma	64,0 cm

U - 0,22 W/m²K

W2.1 - STROP - POKOJE, PRZEDPOKÓJ

podłoga drewniana (panele)	2,0 cm
jastrych cementowy	6,0 cm
folia ekranowa pod ogrzewanie podłogowe	
styropian twardy	7,0 cm
plyta żelbetowa	16,0 cm
Suma	31,0 cm

W2.2 - STROP - ŁAZIENKA

plytki ceramiczne	2,0 cm
izolacja p/w - folia w płynie	
jastrych cementowy	6,0 cm
folia ekranowa pod ogrzewanie podłogowe	
styropian twardy	7,0 cm
plyta żelbetowa	16,0 cm
Suma	31,0 cm

W3.1 - STROP NAD PADDASZEM

plyta OSB	1,8 cm
jętki	18,0 cm
welna min. między jętkami gr. 15cm	15,0 cm
ruszt stalowy	15,0 cm
welna min. w gr. rusztu 15cm	
paroizolacja	
plyty G-KF 1x	1,3 cm
Suma	51,1 cm

S2.1 - ŚCIANA ZEWNĘTRZNA TYNK

tynek gipsowy	
puszak ceramiczny 25 P+W	25,0 cm
styropian lambda 0,040	20,0 cm
tynek silikonowy barwiony w masie	
Suma	45,0 cm

U - 0,16 W/m²K

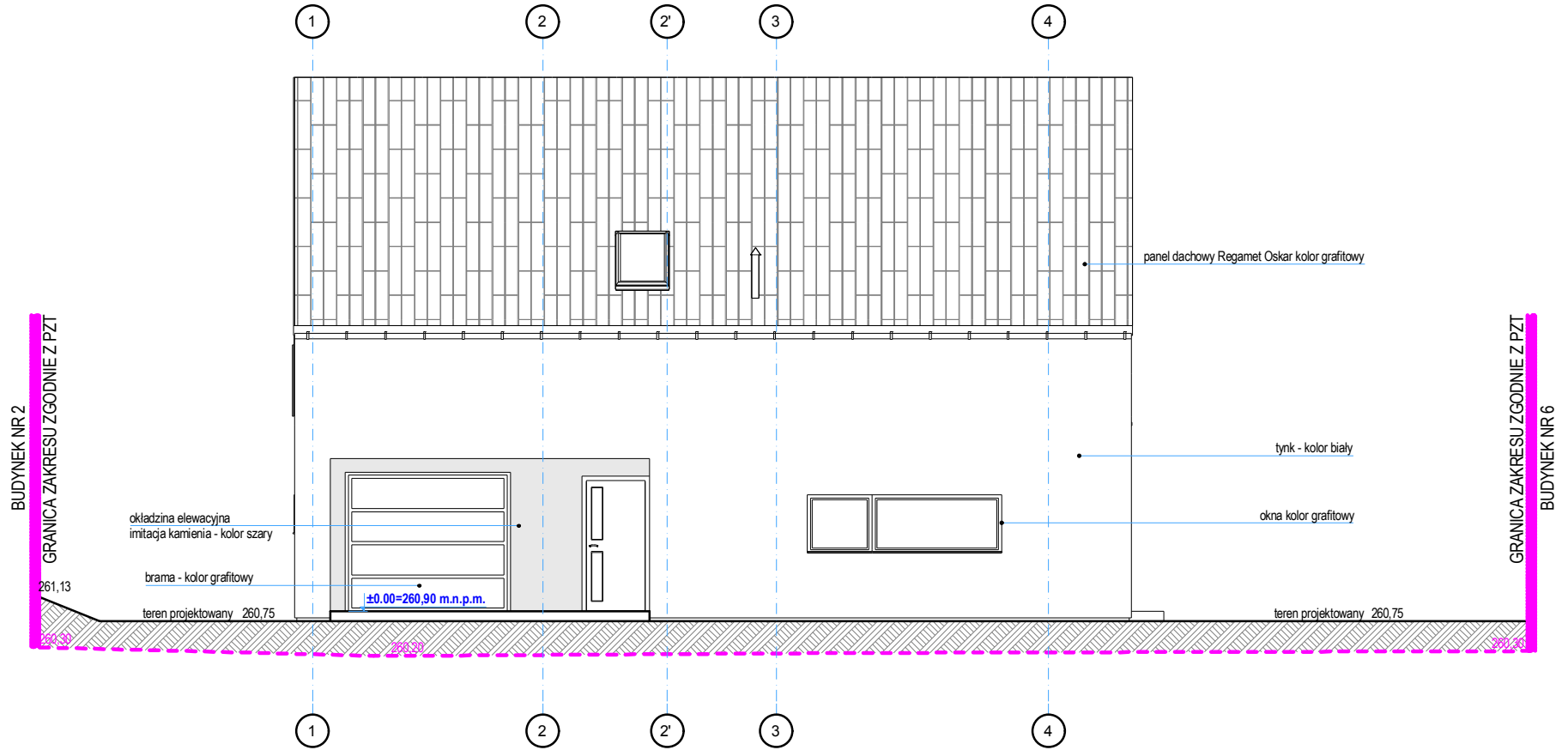
W4.1 - DACH

panel dachowy Regamet Oscar	0,5 cm
łata drewniana co max 25cm	5,0 cm
kontrłaty - szczelina wentylacyjna	5,0 cm
membrana wysokoparoprzepuszczalna	
krokiewie	18,0 cm
welna min. między kr. gr. 15cm lambda 0,040	15,0 cm
ruszt wsporczy stalowy	15,0 cm
welna min. w gr. rusztu 15cm lambda 0,040	
paroizolacja	
plyty G-KF 1x	1,3 cm
Suma	59,8 cm

U - 0,14 W/m²K

W4.2 - DACH

panel dachowy Regamet Oscar	0,5 cm
łata drewniana co max 25cm	5,0 cm
kontrłaty - szczelina wentylacyjna	5,0 cm
membrana wysokoparoprzepuszczalna	
krokiewie	18,0 cm
Suma	28,5 cm



BUDYNEK NR 2

GRANICA ZAKRESU ZGODNIE Z PZT

okładzina elewacyjna
imitacja kamienia - kolor szary

brama - kolor grafitowy

261,13

teren projektowany 260,75

±0.00=260.90 m.n.p.m.

panel dachowy Regamet Oskar kolor grafitowy

tynk - kolor biały

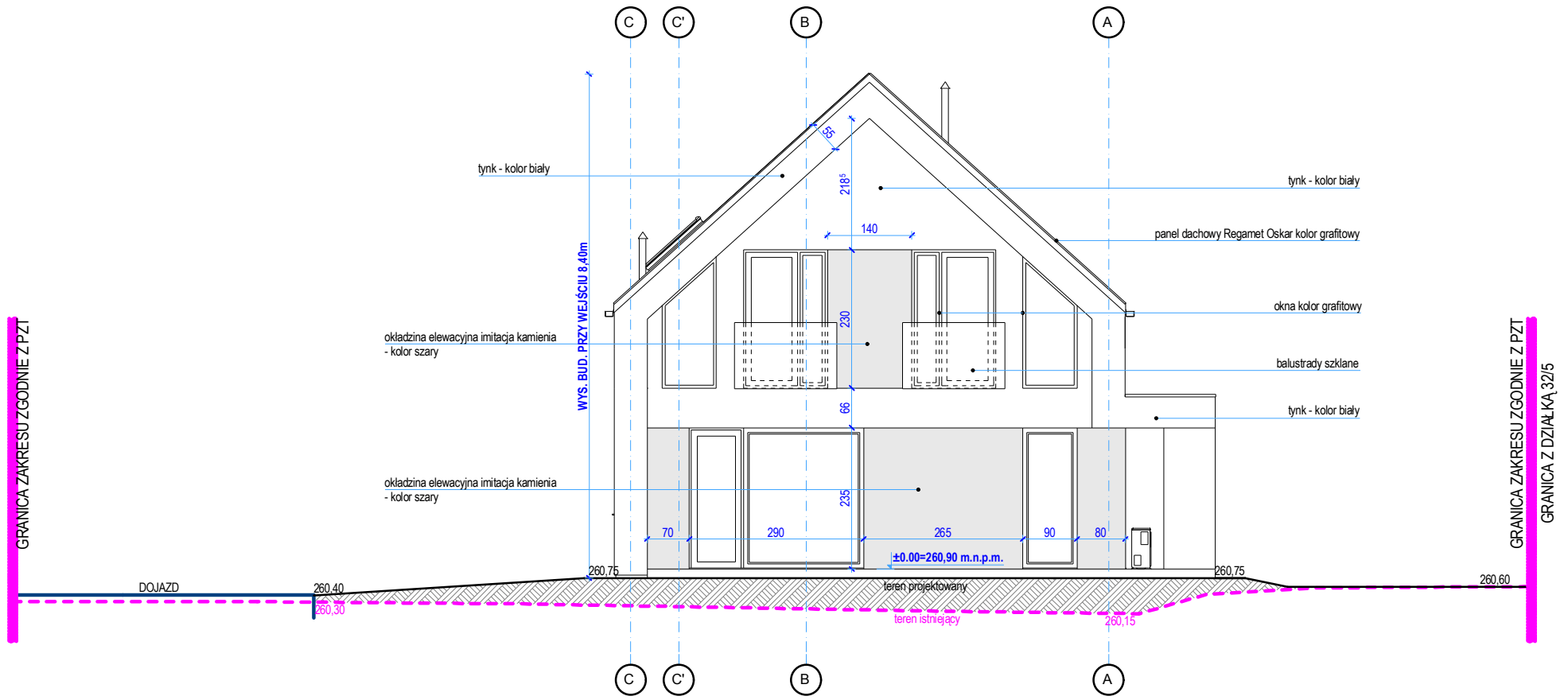
okna kolor grafitowy

teren projektowany 260,75

GRANICA ZAKRESU ZGODNIE Z PZT

BUDYNEK NR 6

GRANICA ZAKRESU ZGODNIE Z PZT



GRANICA ZAKRESU ZGODNIE Z PZT
GRANICA Z DZIAŁKĄ 32/5

